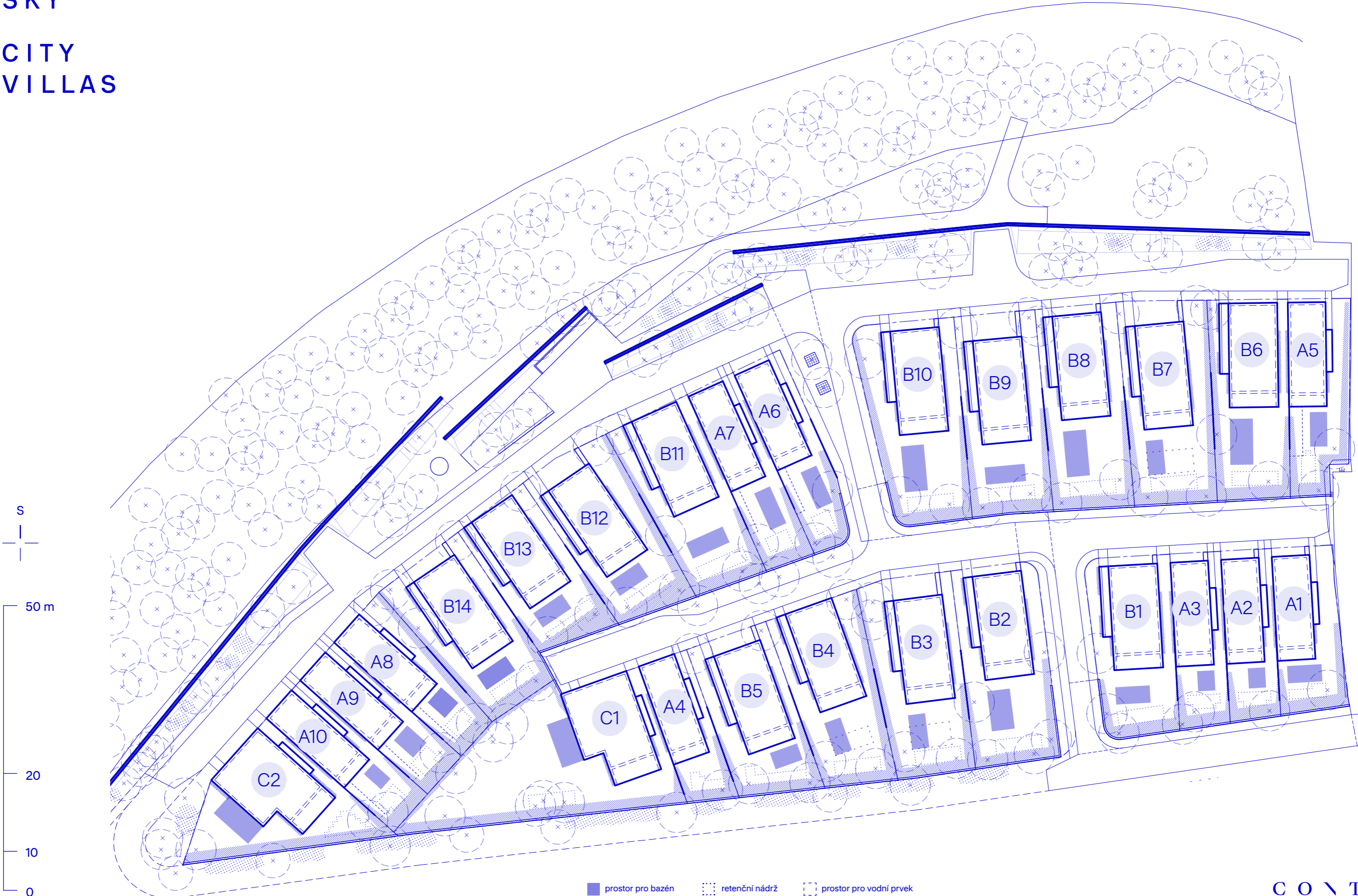


B

—
SKY
CITY
VILLAS

C O N T I

SKY
CITY
VILLAS



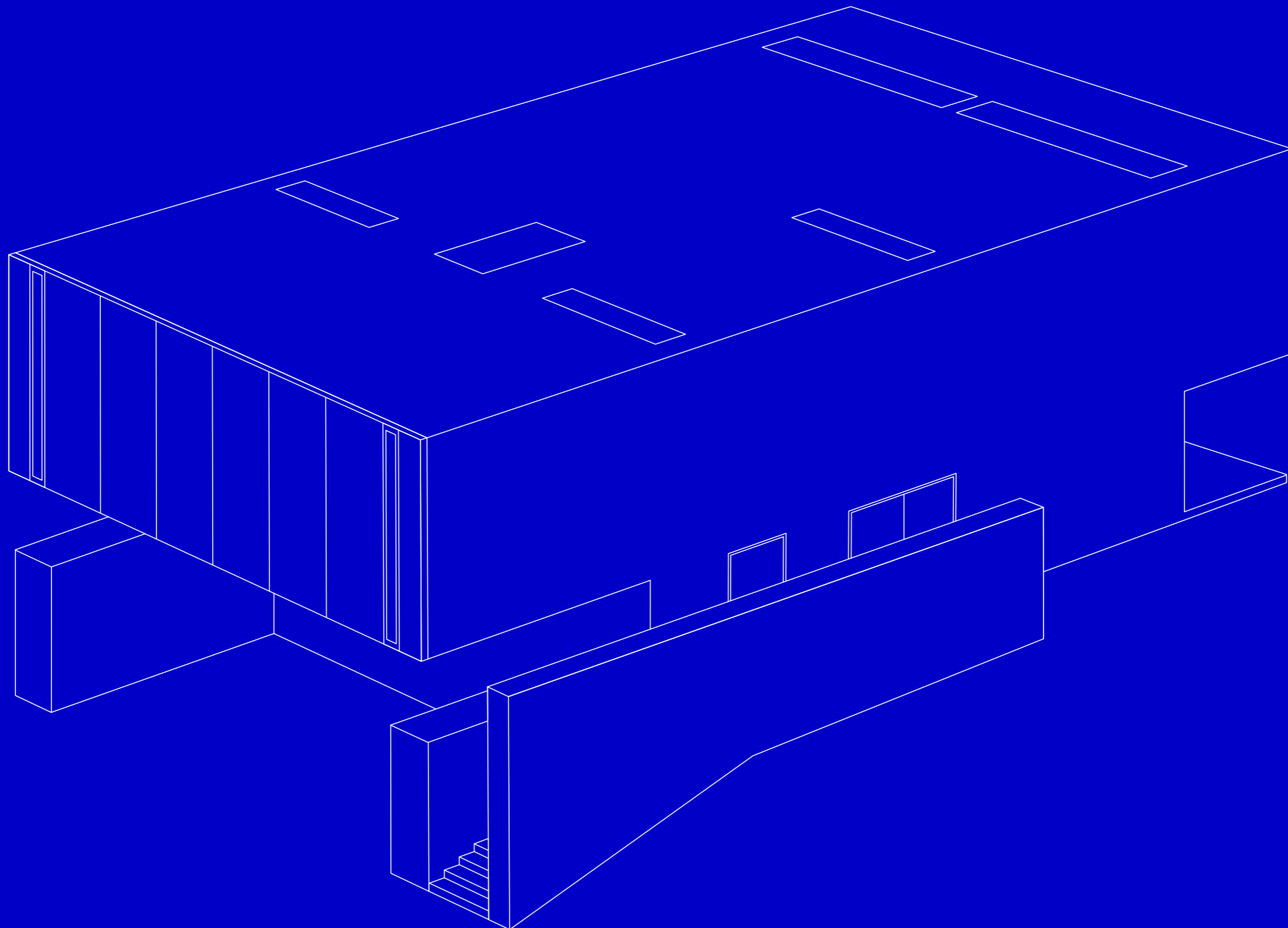
prostor pro bazén
 retenční nádrž
 prostor pro vodní prvek



SKY

CITY
VILLAS

B





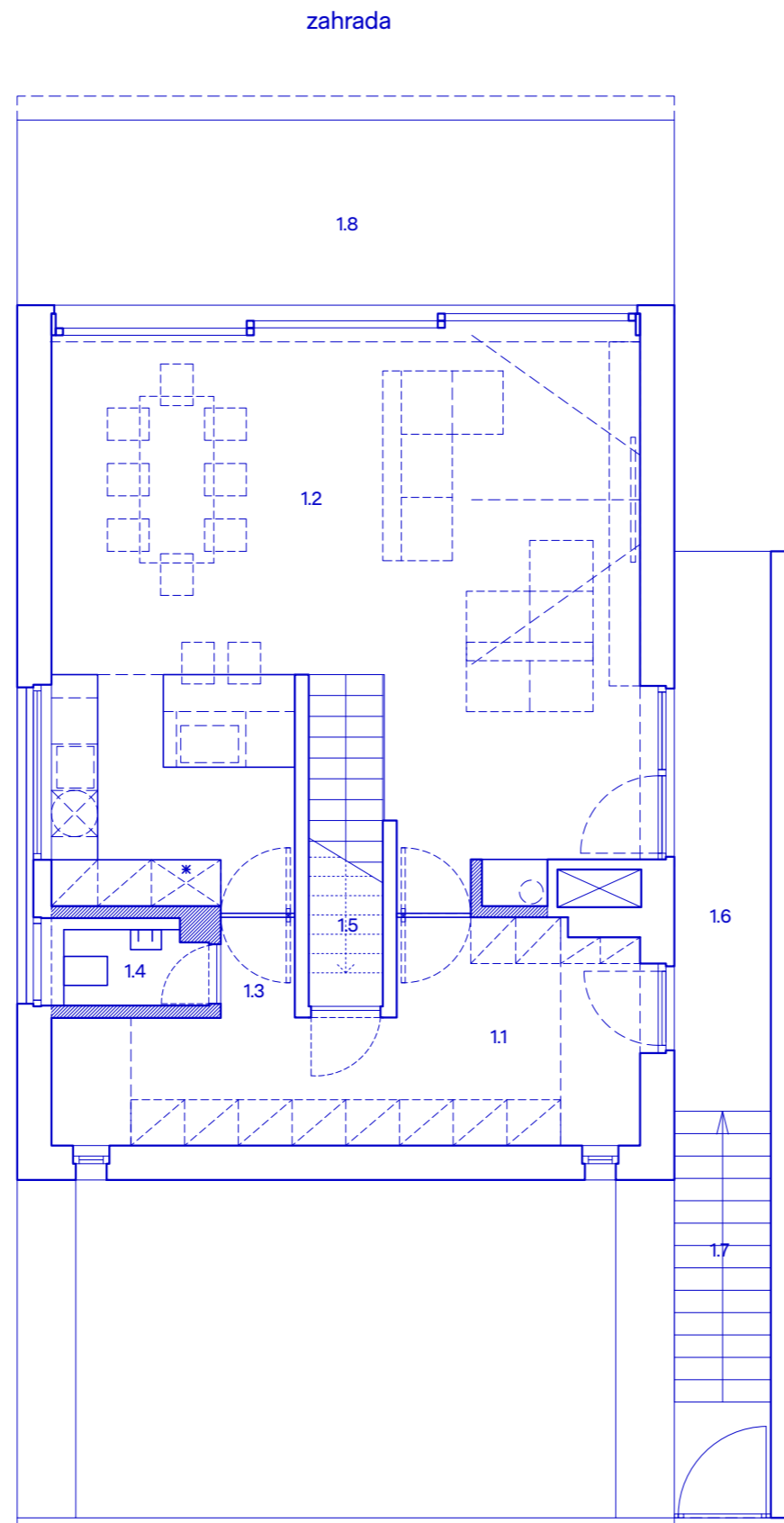
B

souhrnné informace

počet krytých stání	3
dispozice	5+kk
předpokládaná podl. plocha domu	307,2 m ²
pozemek	390–560 m ²

SKY

CITY
VILLAS



B

přízemí

přehled ploch

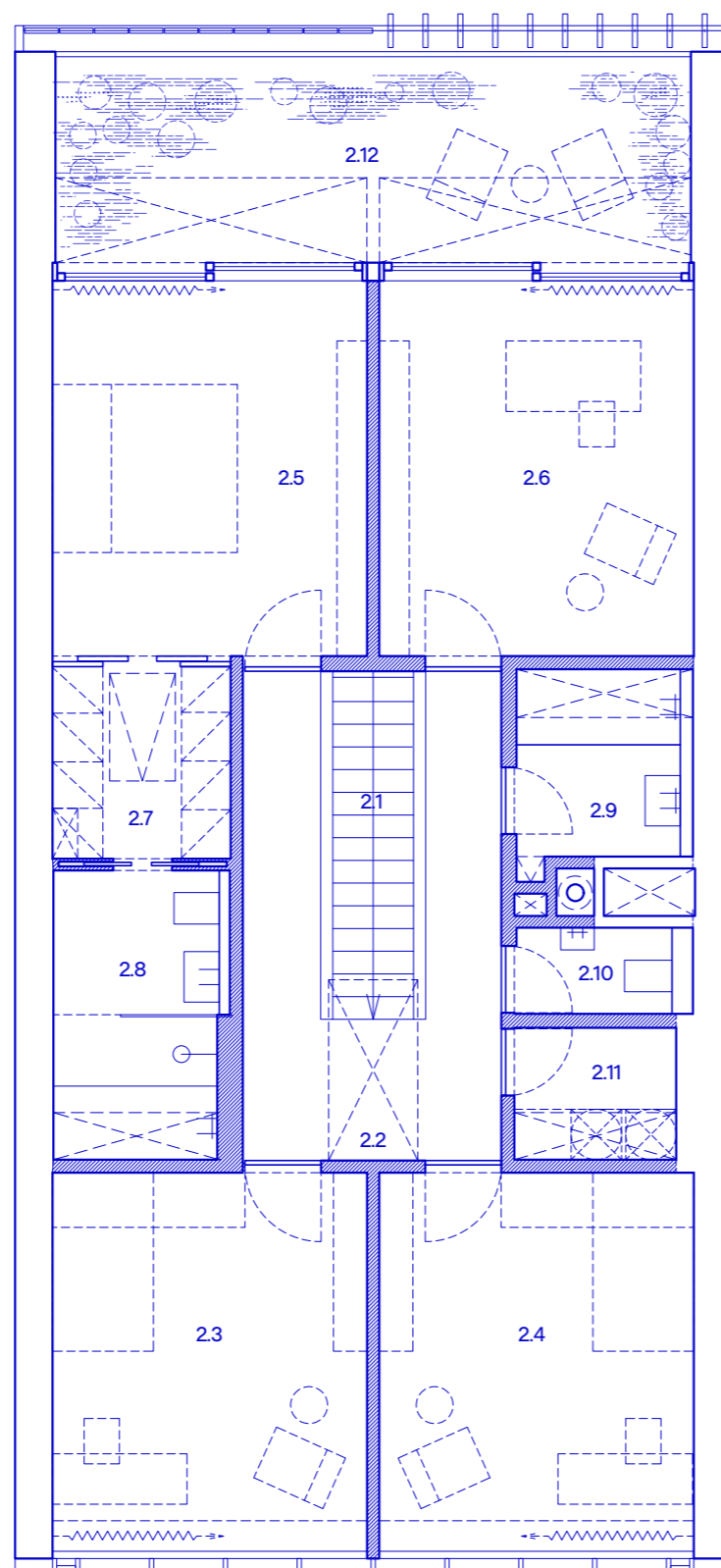
1.1	vstupní hala	17,1 m ²
1.2	obytný prostor s kuchyní	53,1 m ²
1.3	chodba	1,4 m ²
1.4	WC	1,9 m ²
1.5	schodiště	4,2 m ²
celkem užitná plocha přízemí		77,6 m²
1.6	vstupní terasa	9,1 m ²
1.7	vstupní schodiště	5,1 m ²
1.8	terasa	21,3 m ²

▨ příčka s možností úpravy

CONTI

SKY

CITY
VILLAS

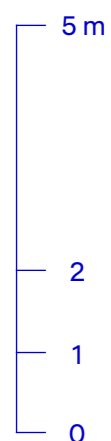


B

1. patro

přehled ploch

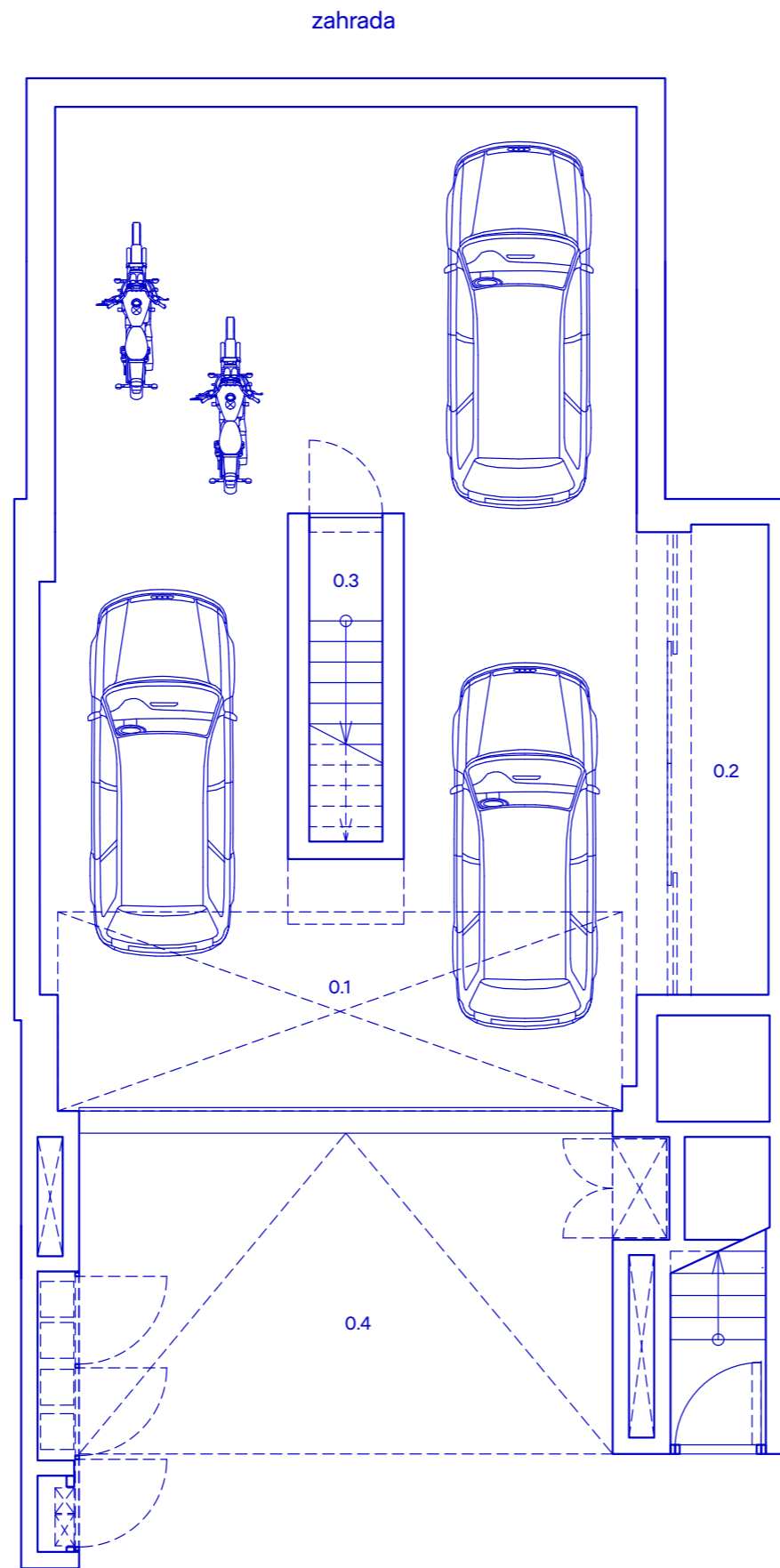
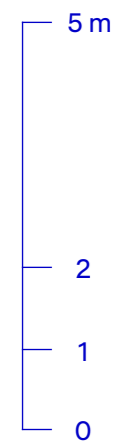
2.1	schodiště	4,2 m ²
2.2	chodba	13,0 m ²
2.3	pokoj	17,3 m ²
2.4	pokoj	17,3 m ²
2.5	ložnice	17,1 m ²
2.6	pokoj	17,1 m ²
2.7	šatna	5,2 m ²
2.8	koupelna + WC	6,8 m ²
2.9	koupelna	4,5 m ²
2.10	WC	2,0 m ²
2.11	komora	3,1 m ²
2.12	lodžie	18,5 m ²
celkem užitná plocha 1. patro		125,9 m ²



■ příčka s možností úpravy

C O N T I

SKY
CITY
VILLAS



zahrada

vjezd do garáže

příčka s možností úpravy

B

suterén

přehled ploch

0.1	garáž	97,1 m ²
0.2	technický prostor	8,1 m ²
0.3	chodba	1,4 m ²
celkem užitná plocha suterén		106,6 m²
0.4	vjezd	30,7 m ²

Podlahová plocha dle nařízení vlády České republiky, 366/2013 Sb.

užitná plocha podlaží

suterén	106,6 m ²
přízemí	77,6 m ²
1. patro	125,9 m ²
užitná plocha podlaží celkem	310,2 m²
předpokládaná podl. plocha celkem	307,2 m²
zastavěná plocha celkem	154,6 m²

—

SKY

CITY
VILLAS

Kontaktujte
nás

Filip Matas
Conti Development
+420 737 208 885
matas@contidevelopment.cz
skycityvillas.cz

C O N T I